



# EQUUIA

Eine neue DIMENSION  
in der Füllungstherapie

**„GC“**

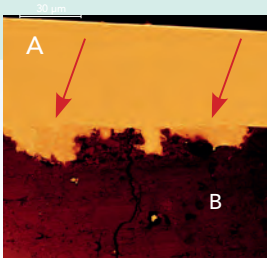
Mit **EQUIA** bietet Ihnen **GC** ein Füllungssystem für die zahnfarbene und wirtschaftliche Seitenzahn-Restauration mit beeindruckenden Stärken auf allen Ebenen. Das **EQUIA**-System umfasst **EQUIA Fil** Kapseln – eine neue Generation speziell entwickelter Glasfüllkörper – und **EQUIA Coat** – einen hochgefüllten Kompositlack.

### stark und zuverlässig

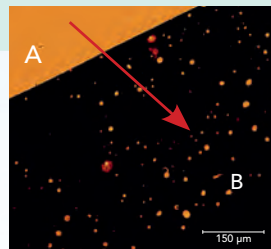
## Eine neue Haltbarkeit in der Füllungstherapie

- **EQUIA Coat** versiegelt Mikro-Porositäten auf der Oberfläche
- **EQUIA Coat** schützt gegen mikroskopische Undichtigkeiten
- **EQUIA Coat** verleiht der Füllung einen natürlichen Glanz

Mehr unter:  
[www.equia.info](http://www.equia.info)



Keine Delaminationsschicht  
A: EQUIA Coat; B: EQUIA Fil



Intakte Verbundzone:  
Porositäten und  
Unregelmäßigkeiten der  
Oberfläche sind aufgefüllt.  
Eindringtiefe: 30 µ–50 µ.

Dr. U. Lohbauer,  
Universität Erlangen-  
Nürnberg, Deutschland

EQUIA

### schnell und einfach

## Eine neue Geschwindigkeit für die Füllungstherapie

- **EQUIA** benötigt auf Grund seiner Glas-ionomer-basierten Materialeigenschaft keine Haftvermittlersysteme
- Lediglich zwei Arbeitsschritte: Bulk-Filling und Coating
- Anwenderfreundliche Verarbeitungszeit von 1 Min. und 15 Sek.\*
- Komplette Restauration in 3 Min. 25 Sek.\*

00:00



03:25

Applizieren

Verarbeiten

Konturieren  
und Finieren

Coating  
applizieren

Lichthärten

\* Die angegebenen Verarbeitungszeiten beruhen auf Erfahrungswerten des Herstellers.



## zahnfarben und transluzent Glasionomer-Technologie mit neuen Augen sehen

### Indiziert für:

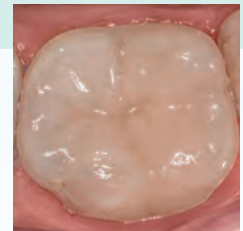
- Klasse-I-Restaurationen
- unbelastete Klasse-II-Restaurationen
- kaudruckbelastete Restaurationen der Klasse II, sofern der Isthmus weniger als die Hälfte des Interkuspidalraumes beträgt
- Klasse-V-Restaurationen
- Wurzelkariesbehandlung
- Stumpfaufbauten



Restauration mit Amalgam



Restauration mit EQUIA Fil Standard White (SW) und EQUIA Coat



Restauration mit EQUIA Fil (A3) und EQUIA Coat

Beispielfelder zur Darstellung der Farbunterschiede

## sicher und bewährt Glasionomer-Technologie auf völlig neuem Niveau

- **EQUIA** bietet durch hohe Fluorid-Freisetzung zusätzlichen Schutz.
- **EQUIA** können Sie für eine Vielzahl von Indikationen verwenden – evidenzbasierte Studien sind auf Anfrage erhältlich.
- **EQUIA Coat** schützt durch hervorragende Randversiegelung vor Mikro-Leckagen.



Zahnfarbene Restauration mit EQUIA Fil A3

EQUIA ist über GKV abrechenbar für:

- Restaurationen der Klasse I
- unbelastete Restaurationen der Klasse II
- kaudruckbelastete Restaurationen der Klasse II, sofern der Isthmus weniger als die Hälfte des Interkuspidalraumes beträgt

Zahnmedizin Report 8/2011  
**System EQUIA®**  
sehr gut \*\*\*\*\*  
Gesamtwertung: 5 von 5  
[www.zahnmedizin-report.de](http://www.zahnmedizin-report.de)



# Starten Sie jetzt mit **EQUIA** in eine neue Dimension

Das **EQUIA** System – bestehend aus **EQUIA Fil** und **EQUIA Coat** – stellen wir Ihnen in einer Vielzahl von Einzel- und Kombi-Packungen zur Verfügung. **EQUIA Fil** erhalten Sie in den acht Vita® Farben A1; A2; A3; A3,5; B1; B2; B3 ,C4 und zusätzlich in der Farbe Standard White.

Vita® ist ein eingetragenes Warenzeichen der Vita Zahnfabrik, Bad Säckingen, Deutschland.

Weitere Informationen finden Sie auf unserer Microsite: [www.equia.info](http://www.equia.info)

GC Germany GmbH  
Seifgrundstrasse 2  
D-61348 Bad Homburg  
Tel. +49.6172.9959.60  
Fax. +49.6172.9959.66.6  
[info@germany.gceurope.com](mailto:info@germany.gceurope.com)  
<http://germany.gceurope.com>